

راهنمای استفاده از سیستم جوابدهی آنلاین - مخصوص مراجعین

آزمایشگاه پردیس مشهد

آزمایشگاه پاتوبیولوژی و ژنتیک پردیس
 مشهد، احمد آباد، روبروی بیمارستان قائم، ساختمان شماره ۷۳، تلفن: ۳۸۴۴۲۰۱۶
 جواب آزمایش اینترنتی به همراه سوابق شما در www.pardislab.com

شماره پذیرش: ۱۴۲۲۲۵
 نوبت: ۵۸۹
 نام دکتر: F۱۵۰
 پذیرش: ۱۳۹۴ / ۱۰۰۴۰۴۶

FBS	BUN	Creat.	Chol.	TG
VLDL	SGOT	SGPT	HBsAg	CBC
BG&Rh	Vacuum*	حق پذیرش		

بازدیدکنندگان محترم، ضمن عرض خیر مقدم و خوش آمدگویی، به استحضار می‌رساند آزمایشگاه پاتوبیولوژی و ژنتیک پردیس به منظور رفاه حال مراجعین اقدام به راه اندازی سیستم جوابدهی آنلاین نموده و نتایج آزمایشات از طریق وب سایت آزمایشگاه قابل دریافت می‌باشد.

مرورگر مناسب برای دریافت جواب : Firefox

بعد از وارد شدن به صفحه نخست وب سایت آزمایشگاه به آدرس www.pardislab.com از لیست جوابدهی اینترنتی و خدمات آنلاین گزینه جوابدهی اینترنتی مراجعان را انتخاب نموده و وارد صفحه مورد نظر شوید.

کل سازمان کامل بیمار
 کل پرداخت باقیمانده تعقیب

تاریخ جواب: شنبه ۱۹ دی ۹۴

ساعت تحویل جواب: ۱۸ تا ۱۹:۳۰ و پنجشنبه ها ۱۶:۳۰ تا ۱۷:۳۰
 استعمال آماده بودن جواب: شماره پذیرش به ۳۰۰۰۷۹۵۷۰۰۰۱۹۰ پیامک شود
 پذیرش و نمونه گیری بدون مراجعه به آزمایشگاه و در محل شما ۹۴۱۱۲۰۱۶

مراحل تکمیل فرم ورود:

- ۱- نقش خود را انتخاب نمایید. (مراجعان - همکار - پزشک - کاربر آزمایشگاه)
- ۲- کدملی یا شماره پذیرش خود را که در قبض و یا پیام دریافتی از آزمایشگاه مشخص شده را وارد نمایید.
- ۳- شماره تلفن همراه ثبت شده در سیستم را در کادر مشخص شده وارد نمایید.
- ۴- در صورت درخواست ثبت مشخصات خود در سیستم مربع (مرا بخاطر بسپار) را علامت بزنید.
- ۵- با کلیک بروی آیکن "ورود" جواب آزمایش خود را رویت و دریافت نمایید.

پس از انتخاب گزینه ورود، وارد صفحه جوابدهی می‌شوید. پس اطمینان از تاریخ جواب که در قبض دریافتی مشخص گردیده است، برای مشاهده و چاپ جواب مراحل زیر را انجام دهید.

راهنمای جوابدهی اینترنتی - مراجعین.pdf

۱- مراجعان
 ۲- همکار
 ۳- پزشک
 ۴- کاربر آزمایشگاه

۲- کدملی یا شماره پذیرش
 ۳- شماره موبایل
 ۴- مرا بخاطر بسپار
 ۵- ورود

✓ در بالای صفحه جواب دهی نام و نام خانوادگی متقاضی درج گردیده پس از اطمینان از نام خود میتوانید نتایج آزمایشات و سوابق خود را مشاهده نمایید.

خوش آمدید. نام و نام خانوادگی خروج

اطلاعات مراجعین

تاریخ پذیرش: ۱۳۹۴/۰۸/۱۶

شماره پذیرش	نام مراجعه کننده	تاریخ پذیرش	تاریخ جواب	مرحله بالینی	مرحله باپولوژی	بیمه	ارسالی از	ش.ب. ارسالی	پزشک	عملیات
22222	نام و نام خانوادگی	1395/02/23	1395/02/23	تحویل به جوابدهی	نامین اجتماعی	محمد				چاپ جواب

✓ برای چاپ و دانلود جواب، فقط از منوی عملیات **دانلود جواب** اقدام نمایید. برای این منظور با کلیک بر روی دانلود جواب، نتیجه آزمایش در قالب فایل PDF نشان داده خواهد شد.

شماره پذیرش	نام و نام خانوادگی	تاریخ پذیرش	تاریخ جواب	مرحله بالینی	مرحله باپتولوژی	بیمه	ارسالی از	ش.ب.ارسالی پزشک	عملیات
22222	نام و نام خانوادگی	1395/02/23	1395/02/23	تحويل به جوابدهی	نامن اجتماعی				چاپ جواب دانلود جواب

در این بخش جهت چاپ جواب با کلیک بر روی آیکن پرینتر، آزمایش مورد نظر را چاپ و به منظور دانلود جواب با کلیک بر روی آیکون دانلود جواب آزمایش مورد نظر را در کامپیوتر خود ذخیره نمایید.

✓ به منظور مشاهده و نمودارگیری سوابق با کلیک بر روی گزینه "خواندن جواب- غیر قابل چاپ" تمامی آزمایشات شما به تفکیک در پایین صفحه نشان داده می گردد که می توانید آزمایش مورد نظر را مشاهده و نمودار گیری نمایید.

خبر روز: حتی ورزش های ساده در کاهش فشار خون افراد دیابتی مفید هستند.

Page: 2 of 3 | 110%

Patient Name: Admit Date: 2015/11/29 Age: چاپ جواب آزمایش
Admit ID: 125230 Physician: دانلود جواب آزمایش

Test	Result	Risk	Unit	Reference Range
Hematology				
CBC				
W.B.C	5.37		1000/ μ L	3.9 - 12
RBC	5.22		Mil/ μ L	4.5 - 6.2
Hemoglobin	15.8		g/dL	14 - 17.5

✓ در فهرست موجود جهت نمودارگیری سوابق بر روی آزمایش مورد نظر کلیک نمایید.

تست ها - جهت نمودار گیری کلیک نمایید.

شماره تست	تست	جواب	محدوده نرمال	تاریخ جواب	مرحله کاری	عملیات
36	Alp	120	80 - 306	1394/09/08	تحويل به جوابدهی	چاپ نمودار بیج
13	BUN	18.2	7 - 23.5	1394/09/08	تحويل به جوابدهی	چاپ نمودار بیج
16	Chol.	316 *	<200:Desirable 200-240 : Medium Risk >240 : High Risk	1394/09/08	تحويل به جوابدهی	چاپ نمودار بیج
21	Chol/HDL	5.7	3.3 - 4.4 Low risk 4.4 - 7.1 Average risk 7.1 - 11.0 Moderate risk > 11.0 High risk	1394/09/08	تحويل به جوابدهی	چاپ نمودار بیج

✓ در صورتیکه آزمایش شما از لحاظ حسابداری تسویه حساب کامل نشده باشد. متأسفانه امکان دریافت جواب وجود نخواهد داشت.

✓ مرحله بالینی حتما باید در "تحويل به جوابدهی، چاپ شده و یا تحويل به بیمار" باشد و مرحله پاتولوژی باید در "تحويل شده و یا تحويل به جوابدهی" باشد تا بتوانید جواب را دریافت نمایید.

در برخی مراجعات به سایت پس از وارد نمودن شماره پذیرش و شماره همراه پس از ورود مراجعان با پیام "لطفا با مدیر سیستم تماس بگیرید." مواجه می شوند. پس از مشاهده چنین پیامی لطفا حافظه کش مرورگر سیستم را پاک نموده و مجدداً وارد سایت شوید.

در ذیل نحوه پاک نمودن حافظه کش توضیح داده میشود:

برای پاک کردن کش (Cache) در مرورگر Mozilla Firefox روش‌های مختلفی وجود دارد.

چرا Cache های مرورگر را پاک می‌کنیم؟

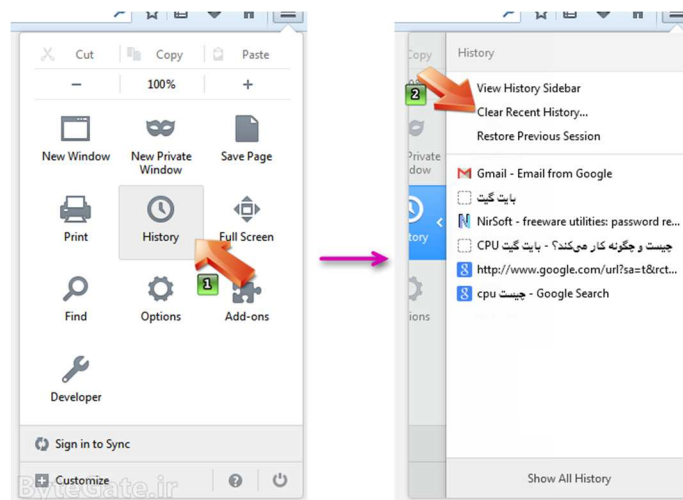
کش‌ها باعث افزایش سرعت مرور وب می‌شوند. اما ممکن است در بسیاری از موارد، فایل‌های اصلی‌ای توسط مرورگر کش شده‌اند، از طرف سرور، سازندگان و طراحان یا به هر دلیل دیگری تغییر داده شوند. در این حالت ممکن است مرورگر همان فایل کش شده را به کاربر نشان دهد درحالی که این فایل کش شده با فایل اصلی تفاوت دارد. برای مثال، یک تصویر ممکن است توسط مرورگر کش شود. در این صورت زمانی که حتی تصاویر اصلی تغییر داده شود، ممکن است مرورگر همان تصویر قدیمی کش شده را به کاربر نشان دهد.

نحوه پاک کردن Cache در مرورگر Firefox

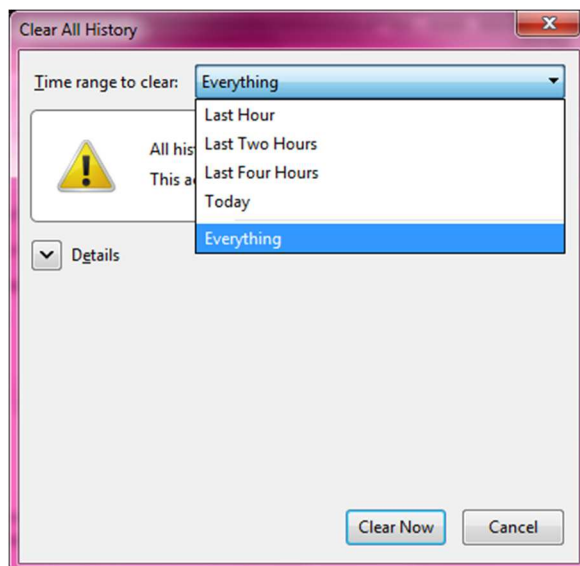
۱- برای پاک کردن Cache ها ابتدا مرورگر فایرفاکس (Firefox) را اجرا کنید. حال از گوشه بالا-سمت چپ (به صورت پیش فرض) منو فایرفاکس () را باز کنید.



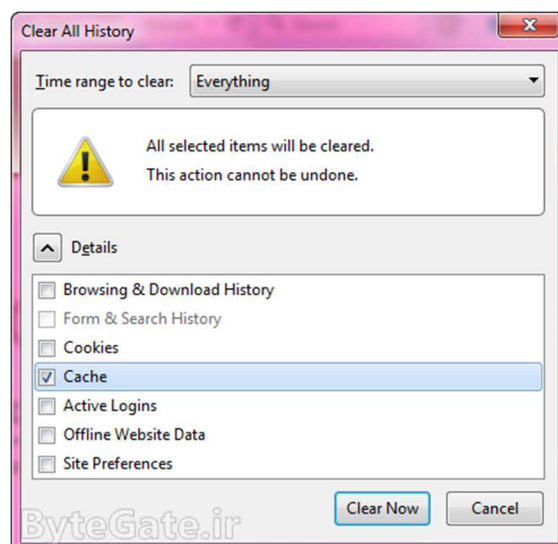
۲- در منو باز شده، بر روی (History تاریخچه)، سپس در پنجره باز شده جدید بر روی Clear Recent History کلیک کنید.



۳- حال پنجره‌ای با نام Clear All History مشابه تصویر زیر باز خواهد شد. در قسمت Time range to clear به معنای "بازه زمانی برای حذف کردن" می‌توانید بازه زمانی‌ای که آیتم‌های کش در آن زمان ذخیره شده اند را انتخاب کنید. برای پاک کردن تمام کش‌ها گزینه Everything را انتخاب کنید.



۴- در صورتی که قسمت جزئیات بسته شده است، با کلیک کردن بر روی فلش کنار عبارت Details، قسمت جزئیات را باز کنید. در قسمت Details، گزینه Cache را انتخاب کنید. در آخر بر روی Clear Now کلیک کنید تا کش‌های مربوط به بازه زمانی انتخاب شده (در این آموزش، تمامی بازه‌های زمانی) حذف شوند. فرایند پاک سازی ممکن است مدتی طول بکشد.



پس از اتمام فرایند پاک سازی، پنجره مربوطه بسته خواهد شد. حال مجدداً وارد سایت آزمایشگاه شوید.